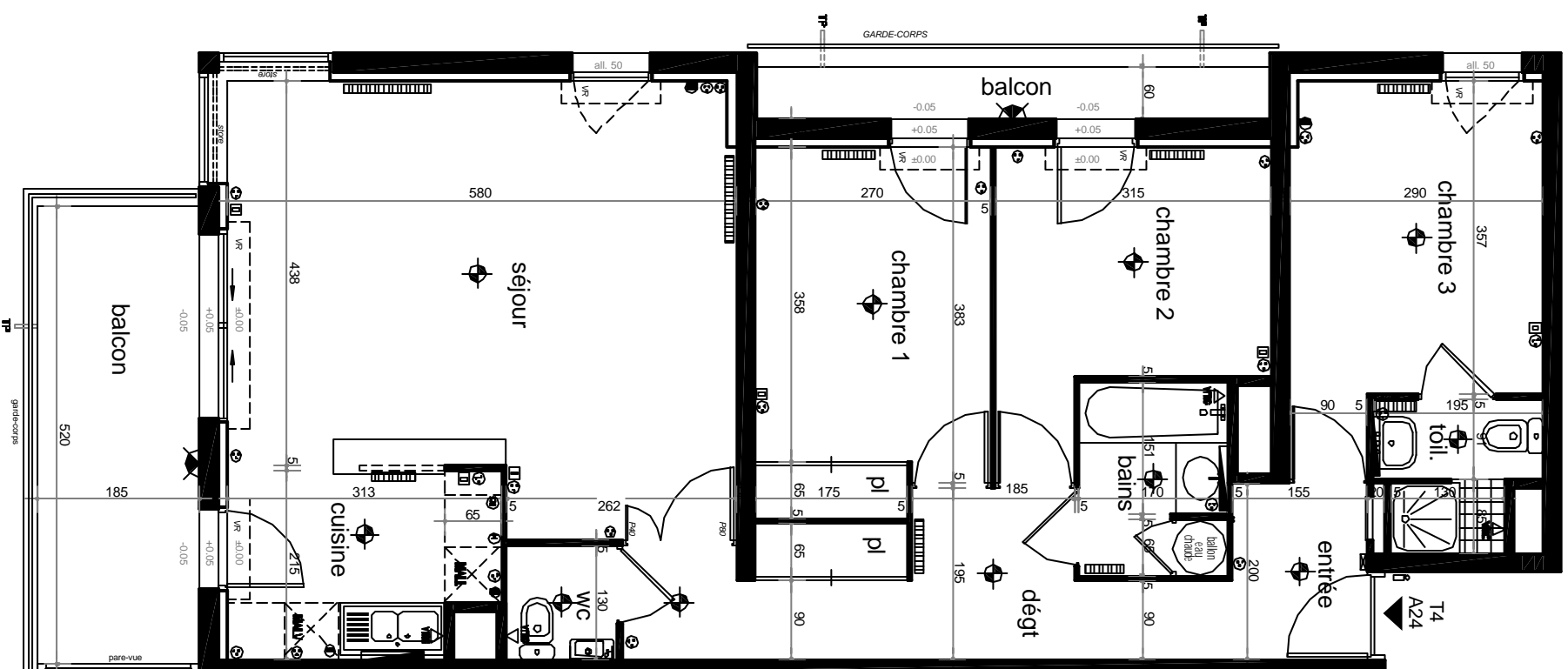


SURFACE HABITABLE	
ENTREE	3,10 m ²
SEJOUR	27,68 m ²
CUISINE	6,31 m ²
WC	1,65 m ²
DEGAGEMENT	8,72 m ²
PLACARD (DEGT.)	1,05 m ²
CHAMBRE 1	9,89 m ²
PLACARD (CH. 1)	1,05 m ²
CHAMBRE 2	9,34 m ²
CHAMBRE 3	11,14 m ²
TOILETTES	2,84 m ²
BAINS	3,75 m ²
TOTAL HABITABLE	86,52 m²
BALCON 1	9,62 m ²
BALCON 2	3,51 m ²

Légende			
	radiateurs		sortie 32A
	VR volet roulant		prise spécialisée
	portes coulissantes		prise hôte h=1.80m
	portes pivotantes		prise
	tableau électrique		prise TV
	ecl. fluorescent		conjoncteur PTT
	applique		plateformier
	faux-plafond ou soffite		sonnerie
	h=2,20m saut contre indication		interphone

Dans les cuisines, les appareils ménagers sont représentés pour définir un emplacement. La fourniture de l'électroménager n'est pas prévue dans la prestation due.



DES MODIFICATIONS MINEURES OU DES AMÉNAGEMENTS DE DÉTAILS NÉCESSAIRES POUR DES RAISONS D'ORDRE TECHNIQUE OU ADMINISTRATIF POURRONT ÊTRE APPORTÉS AUX PLANS. UNE DIFFÉRENCE MAXIMALE DE 5 % PAR RAPPORT AUX SURFACES SERA CONSIDÉRÉE COMME ADMISSIBLE.