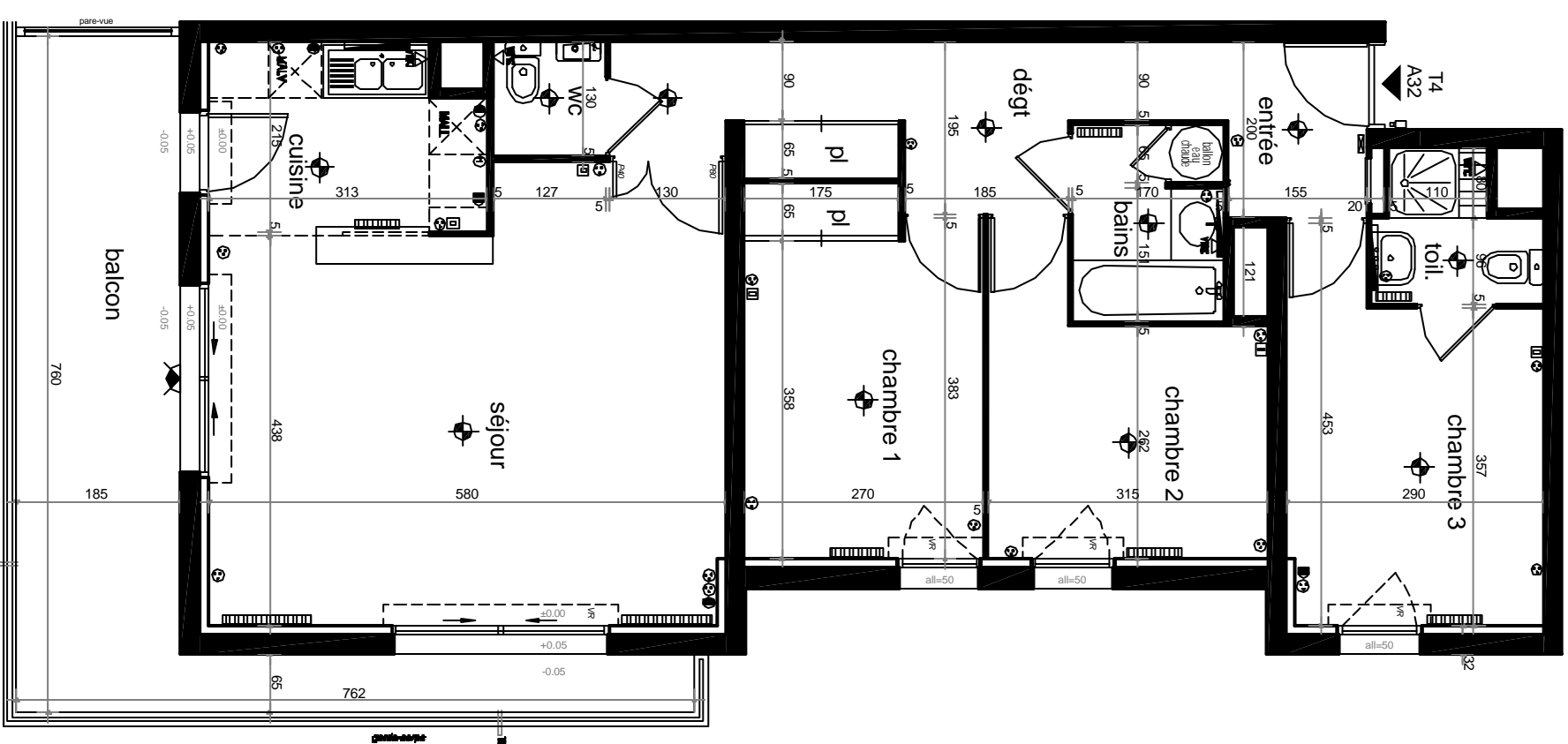


SURFACE HABITABLE	
ENTREE	310 m ²
SEJOUR	27.63 m ²
CUISINE	6.31 m ²
WC	1.65 m ²
DEGAGEMENT	8.72 m ²
PLACARD (DEGT.)	1.05 m ²
CHAMBRE	9.89 m ²
PLACARD (CH.1)	1.05 m ²
CHAMBRE 2	9.34 m ²
CHAMBRE 3	11.14 m ²
TOILETTES	2.75 m ²
BAINS	3.75 m ²
TOTAL HABITABLE	86.38 m²
BALCON	17.81 m ²

Légende			
	radiateurs		sortie 32A
	VR volet roulant		prise spécialisée
	portes coulissantes		prise hôte h=1.80m
	portes pivotantes		prise
	tableau électrique		prise TV
	ecl. fluorescent		conjoncteur PTT
	applique		plafonnier
	faux-plafond ou soffite h=2.20m sauf contre indication		sommière
	interphone		interphone

Dans les cuisines, les appareils ménagers sont représentés pour offrir une vue d'ensemble. La fourniture de l'électroménager n'est pas prévue dans la prestation due.



DES MODIFICATIONS MINEURES OU DES AMENAGEMENTS DE
 DETAILS NECESSAIRES POUR DES RAISONS D'ORDRE TECHNIQUE
 OU ADMINISTRATIF POURONT ETRE APPORTES AUX PLANS.
 UNE DIFFERENCE MAXIMALE DE 5 % PAR RAPPORT AUX SURFACES
 SERA CONSIDEREE COMME ADMISSIBLE.