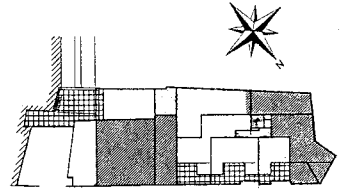


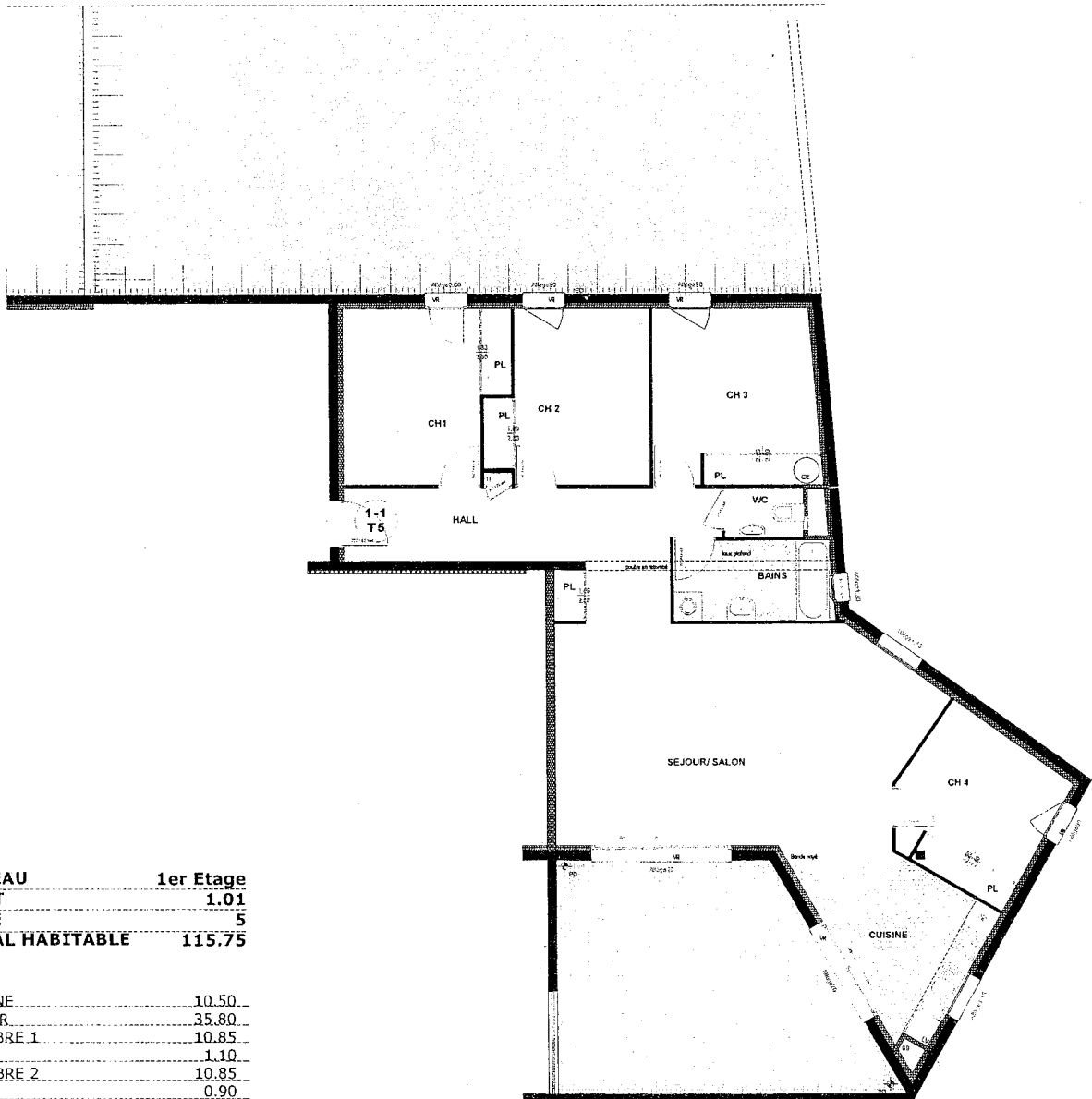
Résidence Immobilière
 "Plos des Glycines"

schéma de localisation



Commune de St Péray

S E M " Oscar St Prix "



NIVEAU	1er Etage
LOGT	1.01
TYPE	5
TOTAL HABITABLE	115.75

CUISINE	10.50
SEJOUR	35.80
CHAMBRE 1	10.85
PL	1.10
CHAMBRE 2	10.85
PL	0.90
CHAMBRE 3	11.35
PL	1.55
CHAMBRE 4	8.75
PL	1.40
BAINS	5.76
WC	1.75
PL	0.64
HALL	14.55

JARDIN	87.50
TERRASSE	30