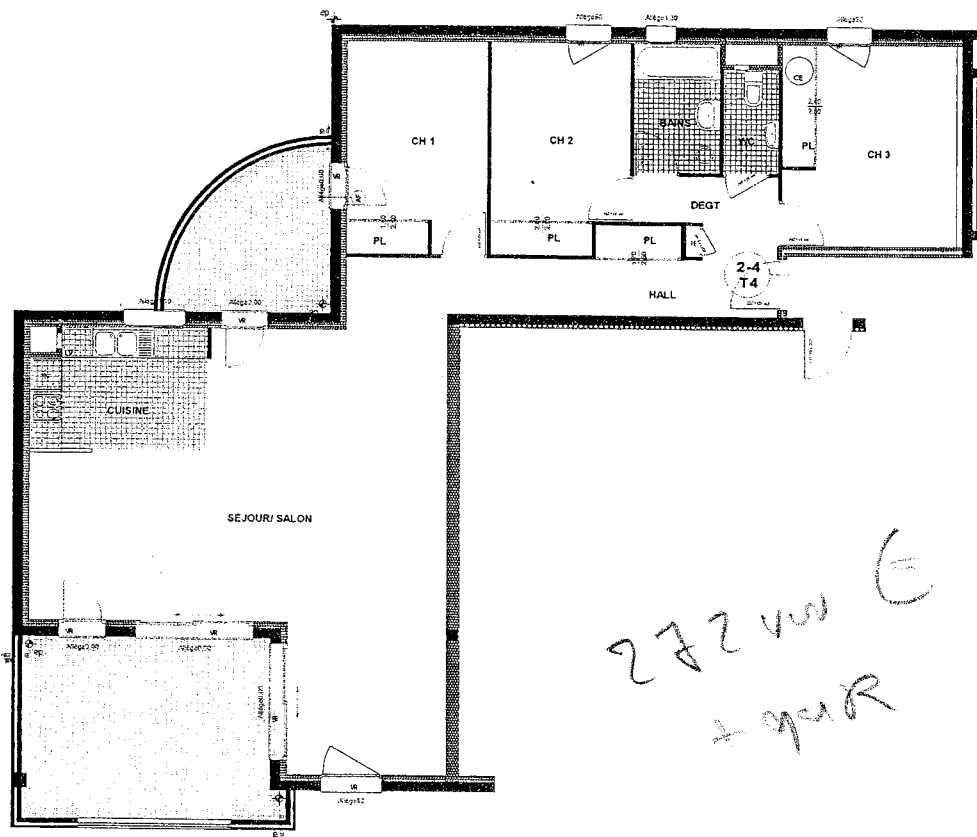
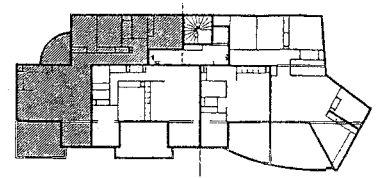


Résidence Immobilière
 "Plos des Glycines"

schéma de localisation



Commune de St Péray
S E M " Oscar St Prix "



272 vol E
 + 94R

NIVEAU	2 eme Etage
LOGT	2.04
TYPE	4
TOTAL HABITABLE	113.05

CUISINE	8.15
SEJOUR	48.45
CHAMBRE 1	10.40
PL	0.95
CHAMBRE 2	9.70
PL	1.20
CHAMBRE 3	12.20
PL	1.40
BAINS	4.30
WC	2.20
DEGT	3.70
HALL	9.40
PL	1
TERRASSE	26.30