

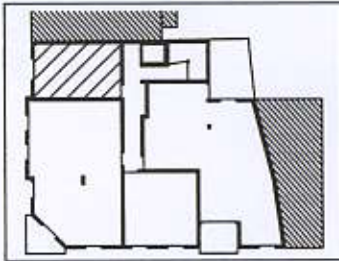


ARCOLE
DEVELOPPEMENT

Sarl 'LE DONATELLO'
140.avenue F.Roosevelt
69500. BRON

LE SAINT LOUIS

2. rue Eugène Guillemin
Angle rue Guillemin/avenue Roosevelt
69500. BRON



Studio. 504 ETAGE 5

SEJOUR / CUISINE	15.16 m2
HALL	3.53 m2
BAIN / WC	6.11 m2

Surf.Hab.	24.80 m2



le 21 janvier 2008

LEGENDE

- TE Tableau Electrique
- PL Placard
- LL Emplacement Lave Linge
- LV Emplacement Lave Vaisselle
- CUJ Emplacement Cuisinière
- REF Emplacement Réfrigérateur
- EC Emplacement ballon d'eau chaude

