

# "LE CARRE RENAISSANCE"

Hall A

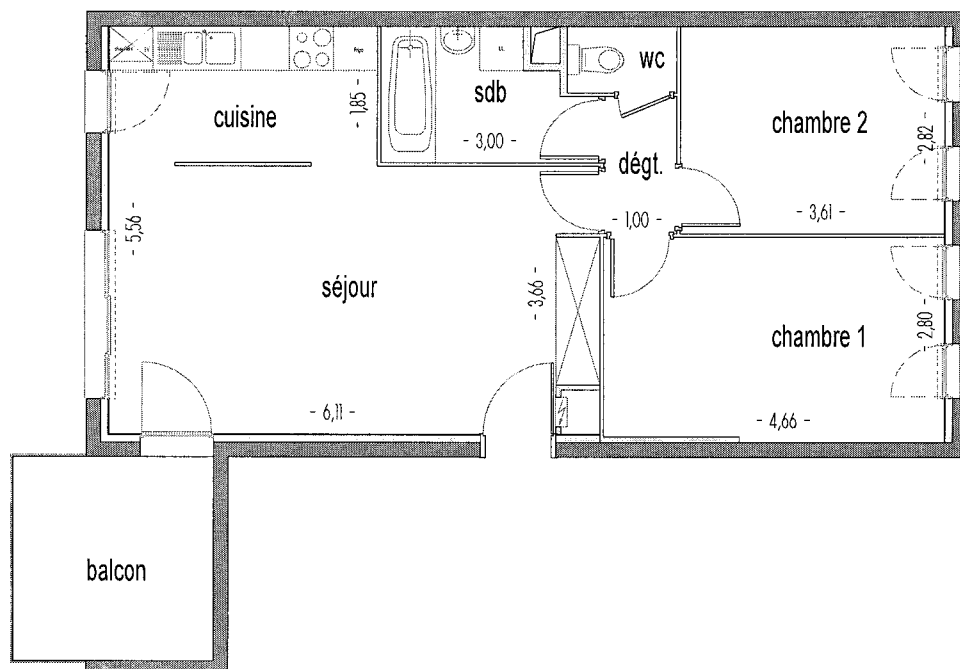
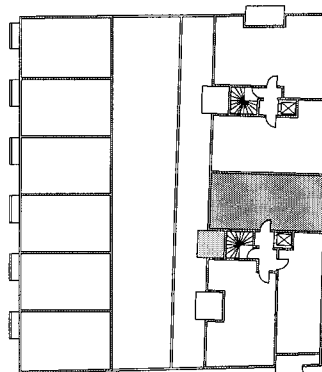
Avenue de Colmar 68100 MULHOUSE

3 PIECES 62,0m<sup>2</sup>

n° appart.	type	niveau
A21	3 P.	2ème étage

Séjour	24,1m <sup>2</sup>
Chambre 1	12,9m <sup>2</sup>
Chambre 2	10,2m <sup>2</sup>
Cuisine	6,8m <sup>2</sup>
Salle de bain	4,7m <sup>2</sup>
wc	1,4m <sup>2</sup>
Dégagements	1,9m <sup>2</sup>
<b>SURFACE HABITABLE:</b>	<b>62,0m<sup>2</sup></b>

Balcon 7,7m<sup>2</sup>



"Ce document est établi sur la base des plans du permis de construire.  
Il est susceptible de modifications lors de la mise au point définitive des plans d'exécution du projet  
dans ses dimensions et surfaces dans le cadre des tolérances prévues par la législation."

le carré renaissance à mulhouse

appartement A21

EMERGENCE  
architecture

S.P.C.I.A.

Cité de l'Habitat  
Route de Thann  
68460 LUTTERBACH

tel. 03.89.46.86.26  
fax. 03.89.46.86.29



avril 2006