

"LE CARRE RENAISSANCE"

Hall B

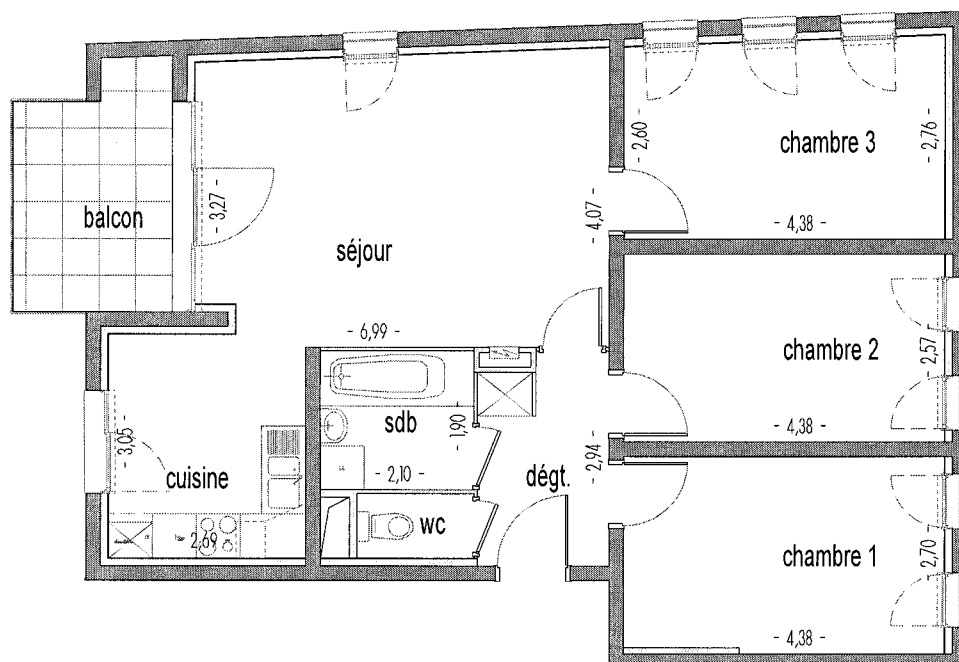
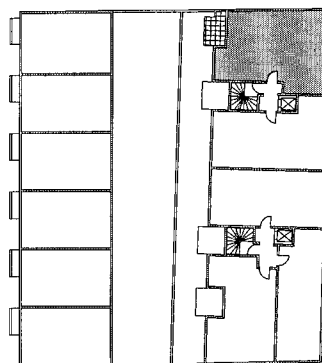
Avenue de Colmar 68100 MULHOUSE

4 PIECES 75,4m²

n° appart.	type	niveau
B41	4 P.	4ème étage

Séjour	22,0m ²
Chambre 1	11,7m ²
Chambre 2	11,3m ²
Chambre 3	11,7m ²
Cuisine	8,2m ²
Salle de bain	4,0m ²
wc	1,4m ²
Dégagements	5,1m ²
SURFACE HABITABLE:	75,4m²

Terrasse 6,8m²



le carré renaissance à mulhouse

appartement B41

EMERGENCE
architecture

S.P.C.I.A.

Cité de l'Habitat
Route de Thann
68460 LUTTERBACH

tel . 03.89.46.86.26
fax. 03.89.46.86.29



avril 2006

"Ce document est établi sur la base des plans du permis de construire.
Il est susceptible de modifications lors de la mise au point définitive des plans d'exécution du projet
dans ses dimensions et surfaces dans le cadre des tolérances prévues par la législation."