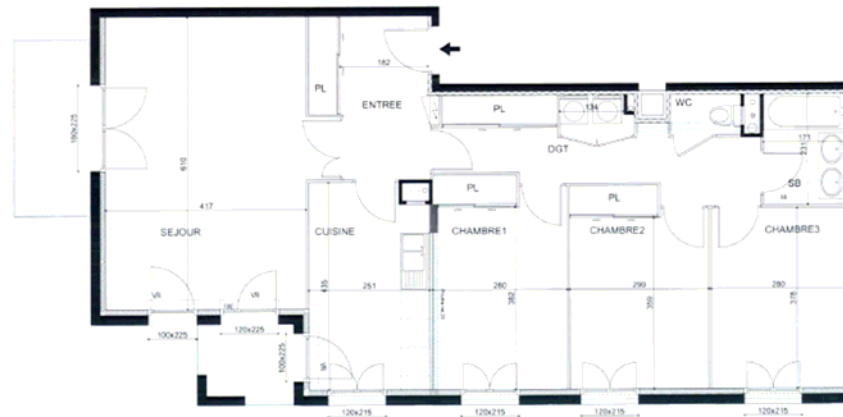


<p>T4 N°1 ETAGE 1</p> <p>LES PORTES <i>NOTRE DAME</i></p> 	ENTREE	6.18 m ²	 <p>MAITRE D'OUVRAGE SCI LES PORTES NOTRE DAME 220 Rue du Km 400 - BP 111 - 71009 MACON Cedex Tél : 03.85.22.98.50. Fax : 03.85.38.67.19 e-mail : bfc-a-promo@c-immo-bfca.fr</p> <p>J. CHAMBAUD & J. CHANAL ARCHITECTES DPLG 5bis boulevard rocca 71000 Mâcon tel: 03.85.22.90.22 fax: 03.85.38.97.72 e-mail : chamchan@club-internet.fr</p> <p><small>LES AMÉNAGEMENTS ET LES COÛTS PORTES SUR LES PLANS DE VENTE SONT DONNÉS À TITRE INDICATIF. LES DOCUMENTS CONTRACTUELS SE FONT AMENÉS À L'ACTE DE VENTE.</small></p>	
	PLACARD	1.36 m ²		
SEJOUR	26.40 m ²			
CUISINE	10.63 m ²			
DEGAGEMENT	7.89 m ²			
PLACARD 1	1.61 m ²			
PLACARD 2	1.23 m ²			
CHAMBRE 1	12.24 m ²			
CHAMBRE 2	11.84 m ²			
CHAMBRE 3	10.58 m ²			
WC	1.24 m ²			
SALLE DE BAIN	3.95 m ²			
TOTAL	95.15 m²			
LOGGIA	3.14 m ²			
BALCON	5.92 m ²			



ECHELLE 1/75



SEPTEMBRE 2005