

**T3 N°2  
ETAGE 1**

LES PORTES  
*NOTRE DAME*

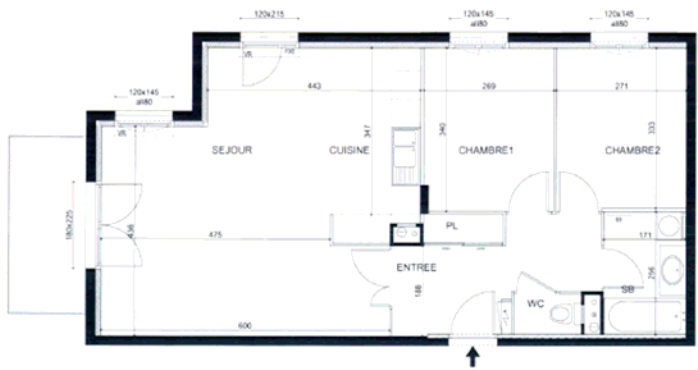
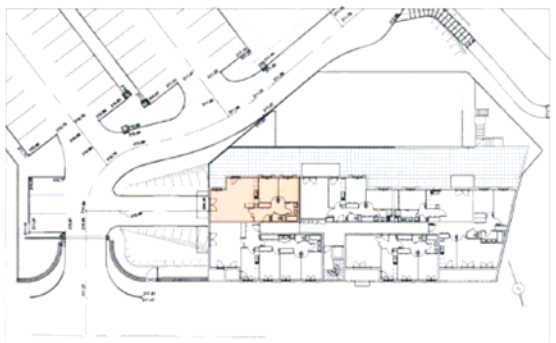
|               |                            |
|---------------|----------------------------|
| ENTREE        | 7.66 m <sup>2</sup>        |
| PLACARD       | 1.11 m <sup>2</sup>        |
| SEJOUR        | 27.24 m <sup>2</sup>       |
| CUISINE       | 7.36 m <sup>2</sup>        |
| CHAMBRE 1     | 9.09 m <sup>2</sup>        |
| CHAMBRE 2     | 9.09 m <sup>2</sup>        |
| WC            | 1.19 m <sup>2</sup>        |
| SALLE DE BAIN | 4.37 m <sup>2</sup>        |
| <b>TOTAL</b>  | <b>67.09 m<sup>2</sup></b> |
| BALCON        | 5.92 m <sup>2</sup>        |

**Une réalisation**  **BFCA PROMOTION**

**MAITRE D'OUVRAGE  
SCI LES PORTES NOTRE DAME**  
220 Rue du Km 400 - BP 111 - 71009 MACON Cedex  
Tél : 03.85.22.98.50 - Fax : 03.85.38.67.19  
e-mail : bfca-promo@c-immo-bfca.fr

**J CHAMBAUD & J CHANAL ARCHITECTES DPLG**  
5bis boulevard rocca 71000 Mâcon  
tel: 03.85.22.90.22 fax: 03.85.38.97.72  
e-mail : chamchan@club-internet.fr

LES AMÉNAGEMENTS ET LES COTES PORTES SUR LES PLANS DE VENTE SONT DONNÉS A TITRE INDICATIF. LES DOCUMENTS CONTRACTUELS SERONT ANNEXÉS A L'ACTE DE VENTE.



**ECHELLE 1/75**

SEPTEMBRE 2005